



VisionLabs
MACHINES CAN SEE

VISONLABS LUNA VECTOR ID

Инструкция по эксплуатации

Содержание

Введение	3
Общее описание действий	3
Сохранение карточки Персоны.....	3
Запуск процедуры загрузки Эталонных векторов ЕБС.....	3
Проверка загрузки Эталонного вектора ЕБС	4
Запрос на аутентификацию (сравнение 1:1).....	4

Введение

В документе описывается процесс эксплуатации VISONLABS LUNA VECTOR ID (далее – Сервис).

Для эксплуатации Сервиса необходимо подключение к тестовому стенду VisionLabs (см. документ Инструкция по проверке приложения).

Дополнительная документация по ресурсу может быть запрошена у компании VisionLabs.

Общее описание действий

Последовательно выполняются следующие действия:

- отправляет HTTP-запрос на ресурс POST /persons
- запускает процедуру загрузки Эталонных векторов ЕБС (запрос отправляется на тестовый контур TrustGate в рамках тестирования) — отправляет HTTP-запрос на ресурс POST /vectors/ebs/{oid}/fetch
- ожидает загрузки вектора ЕБС в КБС — отправляет HTTP-запрос на ресурс GET /vectors/ebs/{oid}/status до получения статуса 200
- отправляет HTTP-запрос на ресурс POST /luna/verify

Сохранение карточки Персоны

Первым шагом необходимо сохранить данные о Персоне в БД Сервиса и отправить запрос:

POST **Ошибка! Недопустимый объект гиперссылки.:**

- В запросе указывается oid – идентификатор персоны в ЕБС

Тело запроса может содержать следующие данные:

```
{
  "birthDate": "01.01.2000",
  "consentStatus": 1,
}
```

ВАЖНО: необходимо передавать в запросе именно указанный OID, т.к. Эталонный вектор ЕБС по данному OID есть на тестовом контуре ЕБС. Если использовать другой, то вектора может не быть и следующий метод не выполнится.

Ответ: HTTP-статус 204 с пустым телом ответа.

Запуск процедуры загрузки Эталонных векторов ЕБС

Необходимо запустить процедуру запроса и получения Эталонных векторов ЕБС следующим образом:

POST **Ошибка! Недопустимый объект гиперссылки.**[/fetch](#)

- oid – идентификатор персоны в ЕБС

Ответ: HTTP-статус 202 с пустым телом ответа

Проверка загрузки Эталонного вектора ЕБС

Отправить запрос:

GET **Ошибка! Недопустимый объект гиперссылки.**

- `oid` – идентификатор персоны в ЕБС

Ответ:

- HTTP-статус 200 и тело ответа в JSON:

```
{  
  "vectorId": "c004aae2-f191-4a1a-9d2a-e5894f8cecbf",  
}
```

Если Эталонный вектор ЕБС по данному клиенту получен и загружен, то можно переходить к следующему запросу.

- HTTP-статус 202 — Эталонный вектор ЕБС находится в состоянии загрузки в LUNA PLATFORM 5, процесс ещё не завершён, необходимо дождаться, когда ЕБС вернет вектор и Сервис его получит и сохранит в LUNA PLATFORM 5.

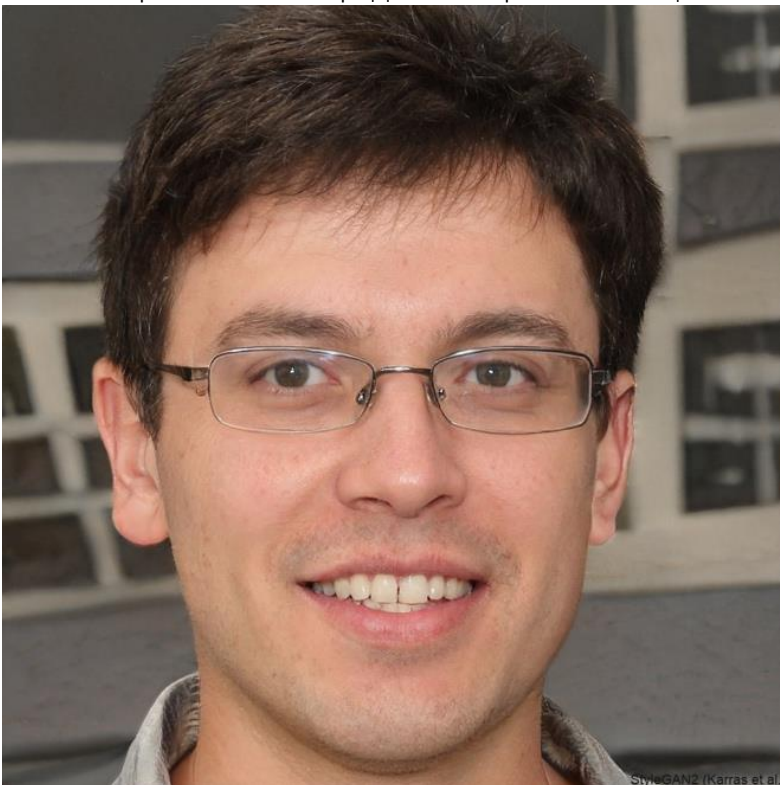
Запрос на аутентификацию (сравнение 1:1)

Отправить запрос:

POST **Ошибка! Недопустимый объект гиперссылки.**

- В запросе указывается `oid` – идентификатор персоны в ЕБС

В теле запроса можно передать изображение лица:



Ответ: 200 и тело ответа в JSON (пример):

```
{
  "success": 1,
  "matches": {
    "ebs": {
      "oid": 1234567,
      "vectorId": "c004aae2-f191-4a1a-9d2a-e5894f8cecbf",
      "similarity": 0.56
    },
    "luna": []
  }
}
```